

salon beauté

03
23

Self Love

L'Academy Collection de
La Biothétique met à l'honneur
l'effet irrésistible d'un super-pouvoir
que nous avons tous en nous.

Chouchoutez vos pieds

Nourishing Foot Cream chouchoute les pieds grâce à des actifs nourrissants doux. L'urée concentrée élimine les callosités de la peau et freine leur formation en combinaison avec l'allantoïne. Le beurre de karité fixe l'hydratation, nourrit et apporte de la souplesse à la peau. Son agréable parfum parfait le soin des pieds.



Chère cliente, cher client,

Avez-vous déjà eu la grisante sensation de rayonner de l'intérieur, et qu'elle se propage et se reflète partout à l'extérieur ? C'est la magie de l'amour de soi, un super-pouvoir qui irradie en nous et entraîne tout sur son passage. La nouvelle Academy Collection de La Biothétique est un hommage à cet entraînant concept. Elle met à l'honneur le naturel de chacun-e, en le détectant et le sublimant en douceur. Des coiffures et couleurs de cheveux faciles à porter, de séduisants looks maquillage proposés par les experts beauté de La Biothétique, et qui n'attendent qu'une chose : vous faire briller, rayonner et irradier !

Votre coiffeur La Biothétique





Coiffure & Beauté

- 08 **SELF LOVE IS A SUPERPOWER**
Academy Collection Automne/Hiver 2023/24.
- 20 **BACKSTAGE**
Coulisses du shooting tendance.
- 22 **BOUTIQUE BEAUTÉ**
Des produits pour votre nouveau look.
- 24 **PROGRAMME RESTRUCTURANT**
Une nouvelle vitalité pour les cheveux secs, dont la structure est fragilisée.
- 30 **ACTIFS NATURELS**
La puissance des actifs végétaux.

Art de vivre

- 04 **QUIET LUXURY**
Luxe sans date de péremption.
- 06 **TONALITÉS SILENCIEUSES**
Une non-tendance s'impose.
- 34 **SECRETS DE BEAUTÉ**
Les rituels et produits de beauté préférés des collaborateurs de La Biosthétique.

MENTIONS LÉGALES « SALON BEAUTÉ »

Parution trimestrielle

ÉDITEUR

Laboratoire Biosthétique Kosmetik GmbH & Co. KG,
Gülichstraße 1-5,
75179 Pforzheim, Allemagne

CONCEPTION & RÉALISATION

Monto Werbeagentur AG, Neuhofstraße 23,
6341 Baar, Suisse

Rédaction : I. Burtscher Graphisme : M. Cornacchini
Coordination : P. Altherr

IMPRESSION

Stark Druck GmbH & Co. KG, Im Altgefäll 9,
75181 Pforzheim, Allemagne

La reproduction d'articles et d'images, même sous forme d'extraits ou de paragraphes, n'est autorisée qu'avec la permission de l'éditeur.



Couverture :

Photographe

Katia Wik

Modèle

Marthe Achilles

@ammodelmanagement

Quiet Luxury, l'antithèse
de la fast fashion :
un bon investissement
en matière de mode.



MODE



Quiet

LUXE SANS DATE DE PÉREMPTION.



VALEUR AJOUTÉE

L'esthétisme du luxe silencieux est caractérisé par des couleurs neutres et douces, des silhouettes épurées et simples conjuguées à des matériaux et finitions haut de gamme. Pièce après pièce se constitue ainsi une garde-robe, qui transcende les tendances et les envies fugaces. Un luxe également disponible à des prix accessibles comme le prouvent les marques de la high-street comme COS.

4



Le luxe silencieux
constitue une mode
durable à l'opposé des
tendances éphémères.

Luxury

Il mise sur des pièces
élégantes et intemporelles,
d'excellente facture et qui
durent longtemps.

5



6



7



8



9



10



11



1. Escarpins classiques en cuir Love 85 JIMMY CHOO sur mytheresa.com. 2. Ombre à paupières Magic Shadow 52 Champagne Pink LA BIOSTHÉTIQUE. 3. Mini-cassette à bandoulière Intrecciato BOTTEGA VENETA sur mytheresa.com.
4. Bracelet Love en or jaune CARTIER. 5. Veste en cuir courte FERRAGAMO sur mytheresa.com.
6. Pantalon cigarette en laine THE ATTICO sur farfetch.com. 7. Manteau en laine 101801 Icon Coat MAX MARA.
8. Cardigan court en cachemire et laine VINCE sur mytheresa.com. 9. Crème hydratante teintée Fresh Skin LA BIOSTHÉTIQUE.
10. Ceinture en cuir avec une boucle dorée TOD'S. 11. Bottes cavalières en cuir SEE BY CHLOÉ sur mytheresa.com.

Intemporelle, facile à porter et d'excellente qualité : telle est la formule à succès d'une tendance, qui n'en est pas une. De l'émergence du luxe silencieux et pourquoi il va durer.

Il peut paraître surprenant de commencer un article sur le luxe silencieux dans la mode en citant Vivienne Westwood. La créatrice de mode, décédée fin 2022 était une icône de l'anticonformisme, la papesse du punk britannique, une activiste politique, décorée de l'Ordre de l'Empire Britannique et bien d'autres encore, mais jamais elle n'a été silencieuse. Pourtant c'est elle qui fournit l'une des meilleures définitions de ce que l'on appelle aujourd'hui le Quiet Luxury : « Buy less. Choose well. Make it last. Quality, not quantity. » Prononcée après son défilé à la Fashion week de Londres en septembre 2013, la phrase de Vivienne Westwood décrit parfaitement une décennie plus tard ce que le magazine Vogue considère comme l'une des principales tendances de cette année.

BUY LESS.

Quiet Luxury n'est pas une tendance à proprement parler, car elle serait bien trop éphémère. C'est un style intemporel, empreint d'une certaine retenue et d'une inconditionnelle qualité. Pas de couleur criarde, pas de motifs bariolés et surtout : pas de logomanie. Mais cela ne signifie pas qu'il s'agit ici d'une mode No Name. Un regard connaisseur remarque immédiatement que les jeans apparemment sans marque sont des Botte-

ga Veneta et dans un cuir imprimé d'excellente qualité. Sans logo, mais pas sans étiquette de prix. Quiet Luxury est un investissement que l'on porte toute une vie dans le meilleur des cas. C'est pourquoi trouver d'occasion des pièces comme le manteau iconique 101801 de Max Mara ou le sac Birkin de Hermès est un véritable coup de chance.

CHOOSE WELL.

Avant d'être proclamé tendance par les journalistes, les rédacteurs et critiques de mode, l'esthétique Quiet Luxury s'est développée, disons, en toute discrétion, alors que des tendances bling-bling, plus tapageuses et plus faciles à promouvoir sur les réseaux sociaux occupaient le devant de la scène. Entre-temps, l'économie mondiale en ébullition a commencé à réinterroger les excès et frivolités de la mode. Nous revenons à une approche plus discrète du luxe, qui mise sur la qualité et l'excellente facture de l'artisanat. De subtils détails et une esthétique minimaliste transmettent un sentiment de raffinement et de sophistication, à l'opposé de la vulgarité pouvant surgir d'une marque exposée avec trop d'évidence.

MAKE IT LAST.

Même si la constance du changement est l'essence même de la mode, on peut prédire que le Quiet Luxury s'installera durablement. Pas comme

Tonalités

UNE NON-TENDANCE S'IMPOSE.

une tendance mais comme un style qui combine durabilité et haute qualité. Comme une mode facile à porter qui s'adresse aux vraies femmes dans la vraie vie. Des marques comme The Row, Toteme ou Khaite n'ont pas attendu cette saison pour montrer à quel point ce style met en valeur les femmes. Et qui sait ? Peut-être l'avenir de la mode n'est plus dans les tendances éphémères, mais dans le fait de porter des vêtements qui nous plaisent, dans lesquels nous nous retrouvons et comme Vivienne Westwood l'aurait souhaité, d'aimer tellement nos vêtements que nous ne ressentions plus ni le souhait ni le besoin d'en consommer sans cesse de nouveaux.

silencieuses





Inspirée par la transformation que génère
l'amour de soi-même, l'équipe artistique de
La Biosthétique a conçu une collection
empreinte d'un naturel surpuissant.

SELF LOVE IS A SUPER POWER

PHOTOGRAPHE

Katia Wik

COIFFURE

Alexander Dinter

COULEUR

Andreas Kurkowitz

MAQUILLAGE

Steffen Zoll



En combinaison avec les couleurs et textures, le glow intérieur que génère l'amour de soi se reflète avec puissance à l'extérieur.



L'amour de soi et la confiance en soi traduites en une couleur lumineuse, optimiste et un mouvement naturel. Comme une vague bleu turquoise sur laquelle se reflète le soleil, l'ombre à paupières *Eyeshadow Pen Caribbean Sea* colore en douceur les paupières, prenant sa source dans le léger chatolement de *Eye Performer White Sand* sur l'angle interne de l'œil. Un ravissement et une évidence tout comme les cheveux assez dégradés mais légèrement ondulés.

UN SOUPÇON DE ROSE :
fard à paupières *Magic
Shadow* en *Champagne Pink*



DÉLICIEUSEMENT OPULENT :
le rouge profond de
Brilliant Nail Merlot



Like a Lady. Un brushing volumineux et des pointes coiffées vers l'intérieur apporte de la sophistication à cette coupe dégradée. La tonalité froide de la couleur et les mèches plus foncées du contour apportent de la brillance et renforcent l'expressivité de la coupe et de la coiffure. Le maquillage quant à lui mise également sur des couleurs et contours puissants. Ligne de mire centrale du look : les lèvres sur lesquelles le crayon à contour sombre se mélange à la couleur du rouge à lèvres dans un ombré à couper le souffle.

Pour une tenue
ultra-légère.



Sensual Lipstick
G333 Cashmere



Automatic Pencil for Lips
LL38 Pecan

ACADEMY COLLECTION



Tout comme l'amour de soi-même, cette collection offre d'infinies possibilités d'expressivité.



Un look bouclé qui met en valeur le naturel. Coupe, couleur et maquillage accentuent et mettent en valeur ce que la nature nous a donné.

La coupe parfaitement adaptée à la texture bouclée est une habile combinaison de dégradés effilés, qui fait ressortir le mouvement des boucles et lui apporte un volume naturel. *Magic Shadow 51 Pale Mauve* dessine le regard et souligne la présence souveraine et distante du look.



Magic Shadow
51 Pale Mauve



Cream Gloss
Pinky Nude



Une coiffure avec du caractère.

Une harmonie non conventionnelle : les longueurs différentes sur le haut de la tête créent une forme douce, soutenue par les chaudes nuances blond caramel. Le masque capillaire Glam Color rafraîchit facilement à la maison l'éclat de la coloration, sublimée par les chatoyantes tonalités rose transparentes et glossy du maquillage.



HOME CARE :
Glam Color Hair Mask
.02 Caramel



GLAMOUR :
la variante Wet du look
avec une large ondulation
sur le contour.

Des looks faciles à porter, qui oscillent entre jour et nuit, fragilité et force.

Brilliant Nail
Merlot



Une déclaration d'amour à la beauté naturelle des cheveux longs. Le long dégradé est minimaliste et donne l'effet que les cheveux sont coupés à la même longueur. Des nuances de blond chaud s'intègrent dans les longueurs et les pointes des cheveux naturels, la racine n'est pas méchée. La coiffure légèrement ondulée à l'aide d'un cocktail de *Light Defining Cream* et *Thickening Cream* attire tous les regards, tout en étant facile à porter au quotidien.

BASE
COCKTAIL
1:1



ACADEMY COLLECTION



SELF LOVE IS A SUPER POWER



La collection est une sublimation. Client·e et styliste décident ensemble de l'intensité de la mise en valeur à apporter.



ALEXANDER DINTER
Directeur artistique international -
Coiffure

« Dans cette collection, nous célébrons le véritable amour de soi. Outre le naturel, nous mettons l'accent sur le caractère, l'individualité et la personnalité. Les coupes de cheveux et les coiffures sont l'expression de notre bien-être. De manière absolument authentique et inspirante, elles soutiennent et renforcent la beauté naturelle et la confiance en soi de chaque style de personnalité. »



DÉLICAT ET SUBTIL
Un soupçon de couleur
et d'éclat.

Chaque tonalité et chaque
texture de cette collection nous
encouragent à découvrir
et exprimer notre estime de
nous-mêmes.



STEFFEN ZOLL
Directeur artistique international
maquillage

« La collection tendance maquillage est un hommage au concept d'amour de soi. Le maquillage a le pouvoir de faire ressortir ce sentiment intérieur. Et comme l'estime de soi peut prendre de nombreuses formes, cette collection offre d'innombrables possibilités. Elle nous invite à exprimer cet amour et embrasser notre singularité, pour exprimer notre confiance en nous et positivité. »



MANUCURE
L'attraction magnétique
du vernis à ongles
rouge foncé.

BOUTIQUE

Boutique beauté

LA BIOSTHETIQUE

Cet automne, quelle tendance vous fait rêver ? Des boucles expressives pleines de vitalité ou une couleur waouh sur les lèvres ? Grâce à ces produits, votre look de rêve devient réalité.

ENVIE D'UN NOUVEAU LOOK ? TROUVEZ ICI LES PRODUITS

NOUVEAU

02 Fond de teint coup d'éclat

Tel la rosée du matin, *Beautiflier* rafraîchit le teint et exalte des notes resplendissantes. Le gel crème transparent tonifie la peau avec une sensation de fraîcheur et un délicat chatoiement rose gold. Des actifs naturels comme le beurre de karité et la fécule de tapioca exercent une action nourrissante et lissante. Et parce que *Beautiflier* s'applique aussi bien sur la peau nue qu'avec du fond de teint, ce coup d'éclat chatoyant peut s'utiliser à tout moment pour apporter un éclat vivant et frais comme la rose.



01

TOUT SIMPLEMENT
BRILLANT !

Difficile de croire que derrière ce *Shine Restoring Conditioning Fluid* légèrement crémeux, facile à utiliser et ultra-efficace se cache un si puissant concentré d'énergie en matière de soin et protection des cheveux colorés. Des actifs sélectionnés, dont la soie végétale et l'huile de camélia réparent et nourrissent en profondeur les cheveux, préservent la couleur de la décoloration précoce. Le fluide nourrissant sans rinçage vous offre ainsi en un seul geste des cheveux incroyablement beaux, une couleur vivante et une brillance soyeuse.



03

DOMPTEUR DE BOUCLES

Curl Defining Styling Fluid apaise les boucles rebelles, qui gardent leur forme tout au long de la journée. Un polymère Bounce Back spécial leur apporte un tonus spectaculaire, l'huile d'argan douceur et brillance. Les boucles et ondulations sont joliment disciplinées et les frisottis éliminés !

05

ULTRA-CONCENTRÉ !

De petites capsules à l'action extraordinaire ! Même les peaux sèches et rêches se détendent immédiatement et retrouvent une agréable souplesse. L'acide hyaluronique spécialement encapsulé est libéré progressivement et fixe l'hydratation dans la couche supérieure de la peau, tandis que la salicorne remplit les réservoirs d'hydratation des couches plus profondes. La peau paraît visiblement plus lisse et pulpeuse. Excellente

base de maquillage, les Dermoesthétique *Hyaluronic Acid Hydrating Capsules* garantissent en outre que le teint reste frais et vivant pendant longtemps.

04

UNE PUISSANTE COULEUR

Pure Orange ne fait pas défaut à son nom. La texture crémeuse du *Liquid Lipstick* couvre agréablement les lèvres et les pare d'un orange intense et lumineux. La soyeuse touche finale mate intensifie davantage la couleur et apporte une tenue confortable et durable. Conseil de Steffen Zoll, directeur artistique international La Biosthétique : « Portez un soupçon de couleur pour apporter une touche de fraîcheur à vos lèvres ou soyez audacieuse en maquillant entièrement vos lèvres avec ce rouge à lèvres liquide. »

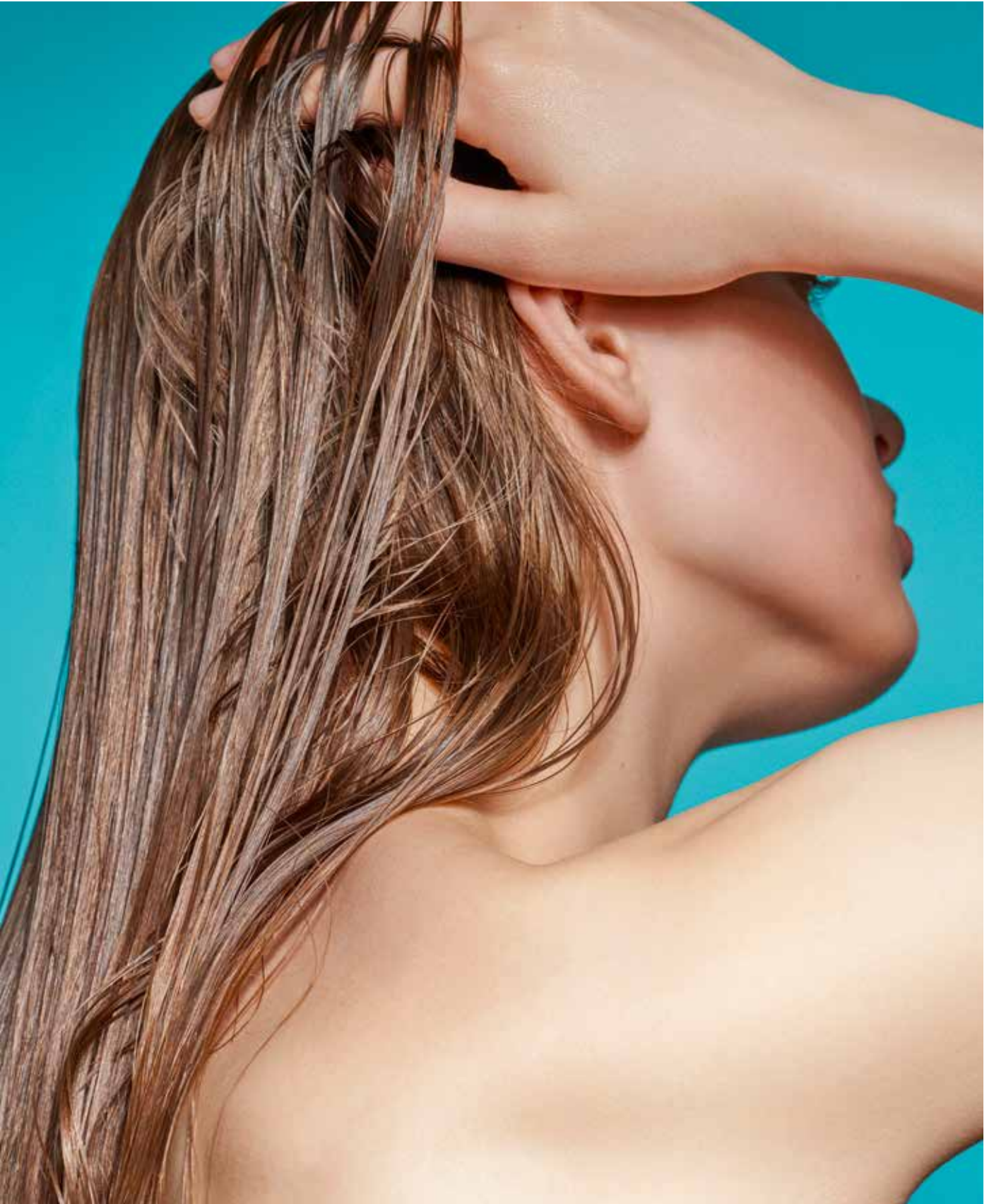


Programme restructurant

UNE NOUVELLE VITALITÉ POUR LES CHEVEUX SECS ET FRAGILISÉS.

Grâce à Structure Repair, les cheveux poreux et fragilisés peuvent se passer d'une bonne coupe. Dotées de la puissance magique des huiles précieuses et un extrait de rose de Jéricho, les formules riches de la gamme de soins sauvent les structures capillaires en détresse. De précieux actifs nourrissants et une hydratation intense en prennent soin, les rendent moins cassantes et transforment les cheveux secs et ternes en une magnifique crinière soyeuse.

SOIN DES CHEVEUX





Depuis bien longtemps,
La Biosthétique utilise
l'incroyable action des
huiles nourrissantes
pour traiter et nourrir
intensément les
cheveux - au salon et
avec *Structure Repair*
également à la maison.

Structure Repair combine des décennies d'expertise dans l'utilisation de la puissance de la nature aux connaissances actuelles des experts de La Biosthétique. Les formules particulièrement riches ont été conçues pour prendre un soin extrême des cheveux secs et fragilisés et les empêcher de devenir cassants. Un cocktail nourrissant d'huiles de ricin, de cacay et lecythis apaise les structures poreuses, en remplissant durablement les réservoirs lipidiques et d'hydratation. La puissance de ces huiles est soutenue par des actifs sélectionnés comme un extrait de rose de Jéricho, qui fortifie les cheveux en les hydratant intensément.

Six formules spécifiques et le traitement Oil Therapy exclusivement en salon répondent aux exigences élevées des cheveux fragilisés, en manque de soins, nourrissent et réparent les cheveux agressés et les transforment en une magnifique chevelure douce, soyeuse et brillante.

Les produits

SOIN X 3

Utilisé individuellement, chacun des produits est efficace. Combinés dans un rituel de soins en trois étapes, ils sont imbattables et fournissent des résultats spectaculaires. Après chaque utilisation du shampoing nourrissant à l'huile d'argan, les cheveux sont sensiblement plus sains et pleins de vitalité. Avec du panthénol et des extraits de rose de Jéricho, *Nourishing Conditioner* répare et hydrate en profondeur, tandis que la formule ultra-concentrée et sans rinçage de *Nourishing Conditioning Spray* rend les cheveux poreux et ternes immédiatement faciles à coiffer, doux et incroyablement brillants.



Le masque intensément régénérant, *Nourishing Mask*, apporte les nutriments dont les cheveux fragilisés ont besoin pour retrouver vitalité et souplesse. Des huiles précieuses, des céramides et du baume de Tolu pénètrent en profondeur la tige capillaire et fortifient le cheveu de la racine jusqu'à la pointe.

COMPLEXE HUILEUX

Le complexe huileux *Structure Repair* exerce une triple action. L'huile de ricin hydrate intensément les cheveux secs et apaise le cuir chevelu. Grâce à ses acides gras hautement insaturés, l'huile de lecythis est également ultra-hydratante, améliorant en outre l'élasticité et la souplesse des cheveux. L'huile de cacay exerce une action réparatrice et nourrissante, apporte une brillance soyeuse et exerce une action anti-frisottis.



Algues rouges

NOUVEAU



Hyaluron Drops

BOOSTEZ VOTRE ROUTINE DE SOIN CAPILLAIRE

Goutte après goutte, les *Hydrating Drops* brevetées étanchent la soif des cheveux en manque d'hydratation. Simplement mélangées à votre soin capillaire ou pures, en hydratation sans rinçage, ces gouttes multifonctions intensifient votre routine de soin capillaire. Leur combinaison d'acide hyaluronique et d'algues rouges régénérantes agit comme un véritable booster d'hydratation sur les cheveux secs et fragilisés. La structure capillaire est hydratée de l'intérieur et la couche d'écailles réparée, les cheveux gagnent immédiatement en élasticité, brillance et vitalité.



Actifs

NATURELLEMENT EFFICACE : LA PUISSANCE DES ACTIFS VÉGÉTAUX.



Agave

FILTRE DOUX

L'agave fournit la matière première de la tequila, du sirop d'agave et d'un prébiotique, l'inuline. L'inuline ramifiée, contenue dans le fruit de l'agave bleu mûri sous le soleil intense de son Mexique natal, est une alternative naturelle au silicone. Utilisée dans l'*Agave Inulin Lifting Concentrate* de Dermothétique, elle se dépose comme un filet soyeux sur la peau, créant un effet liftant immédiat qui comble les rides et laisse la peau douce et soignée mais également matifiée.



naturels

Pour la recherche La Biosthétique, la nature est source d'inspiration mais aussi d'actifs essentiels. Un nombre élevé et constamment croissant de nos formules contient plus de 90 % d'actifs naturels.

Grenade

SUPER-FRUIT

Contrairement au sucre, la grenade est un aliment sain. Elle fortifie le système immunitaire, réduit la pression sanguine, est excellente pour le cerveau, le foie et l'intestin. La cosmétologie aime la grenade notamment parce qu'elle stimule la production de collagène, réduit les inflammations et exerce une action décongestionnante. Des effets parfaits pour son utilisation dans Dermosthétique AGE³ *Lifting Eye Cream*, où par son action conjointe avec le thé vert et la caféine, elle réduit les signes du vieillissement du contour de l'œil.



Sucre

PEAU ET CHEVEUX EN FORME

Consommé sous forme de sucreries, le sucre n'est bon ni pour la peau ni pour les cheveux, car il favorise la glycation des cellules, pouvant provoquer la formation de rides et une chute des cheveux. En revanche, en application externe, l'extrait de canne à sucre fixe l'hydratation dans la peau et raffermi les tissus, comme dans la crème bien-être *Rich Firming Body Butter*. Dans *Botanique Gentle Styling Mousse*, le sucre fortifie la structure capillaire avec la protéine de blé et met naturellement en forme les cheveux.





Blé

DES CÉRÉALES POUR VOS CHEVEUX

Les cheveux aiment le blé ! Sous forme de protéines de blé, il apporte aux cheveux volume et force, les rend doux, soyeux et faciles à coiffer. En extrait de son de blé obtenu à partir des enveloppes des fruits et des graines du blé, c'est un excellent capteur de radicaux libres grâce à sa part élevée en précieux acide linoléique et vitamine E naturelle.

En tant que tel, il joue le rôle principal dans l'actif anti-pollution *Long Hair*, qui réduit l'accumulation de particules nocives sur les cheveux et neutralise les polluants.



Nos matières premières naturelles convainquent par leur efficacité et leur approvisionnement durable.



Romarin

PROTECTION CELLULAIRE RADICALE

Le romarin est l'un des antioxydants naturels les plus actifs, aux effets contre les radicaux libres encore plus puissants que ceux de la vitamine E et C. Dans les produits de la gamme Soleil, l'extrait de romarin prend part à la protection ADN et cellulaire intelligente. Dans *Menulphia Jeunesse*, il devient un capteur de radicaux ultra-puissant en combinaison avec du riz, il protège les cellules du stress oxydatif et stimule la régénération rapide des dommages cellulaires présents.



Blé

L'extraordinaire expertise de La Biosthétique en matière de soins est basée sur une formule simple : le meilleur de la nature et des sciences biologiques pour la santé et la beauté de la peau et des cheveux.



Petra Lünzmann

Cheffe de produit Coloration

GAMME LONG HAIR

Parce que je laisse pousser mes cheveux en ce moment, je fais appel à toute la gamme Long Hair. Elle apporte à mes cheveux ce dont ils ont besoin pour pousser et préserve leur vitalité jusqu'aux pointes.

Mon préféré est *Protective Repair Mask*. Je l'utilise

après chaque shampooing. Lorsque je suis pressée, par exemple après le sport, j'applique le masque en après-shampooing pendant 2 à 3 minutes, mais quand j'ai le temps, je le laisse poser en cure intensive pendant 10 à 15 minutes.



Secrets de beauté

LES COLLABORATEUR-RICES DE LA BIOTHÉTIQUE VOUS DÉVOIENT LEURS PRODUITS DE BEAUTÉ PRÉFÉRÉS.

Ils accompagnent chacun de nos produits de la conception à la production. Rares sont les gens à connaître la gamme La Biothétique aussi bien que nos collaborateurs.rices. Trois d'entre eux vous dévoilent les produits auxquels ils ne pourraient pas renoncer.



Marlon Tietze

Consultant en gestion, Consulting & Services

MODULATOR



Malgré mes cheveux volumineux, je veux toujours être parfaitement coiffé. Grâce à *Modulator*, c'est toujours le cas ! Cette pâte modelante se travaille incroyablement bien dans les cheveux. Elle apporte une bonne tenue, tout en permettant de les recoiffer tout au long de la journée. Outre ces performances, j'aime la touche finale satinée que

Modulator apporte à mes cheveux. C'est vraiment mon produit préféré pour tous les jours !



Lisa Pêcheur

Event management

SUN CARE CREAM SENSITIVE SPF 50+

Jamais je ne sors sans ma Sun Care Cream Sensitive SPF 50+. J'applique cette crème légère pour le visage avec une protection solaire élevée tous les jours.

Elle pénètre rapidement et offre à ma peau une protection efficace contre les effets nocifs des rayons UV. Sans traces blanches et sans coller, elle forme une barrière protectrice invisible sur la peau de mon visage, tout en lui apportant un maximum d'hydratation et de précieux nutriments. Été comme hiver, cette crème pour le visage anti-UV m'accompagne idéalement !



Soin du corps

La texture nourrissante riche et fondante hydrate intensément la peau. Grâce à un mécanisme actif intelligent, la résine de pistachier, l'arbre à mastic, augmente la proportion naturelle de rétinol dans la peau, qui la raffermir et affine son grain.





LA BIOSTHETIQUE®
PARIS

THE CULTURE OF TOTAL BEAUTY

**L'association de la vie
et de la beauté.**

De la biologie et de l'esthétique.

L'association de la recherche
moderne et de composants naturels.

En accord avec tous les types de peaux et de cheveux.

Telle est notre mission.

Chez nos partenaires et sur
www.labiosthetique.fr